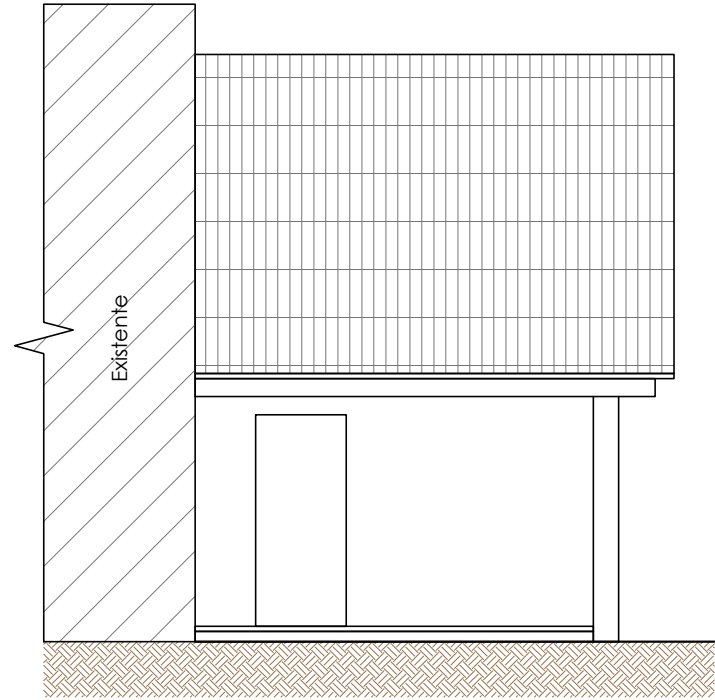
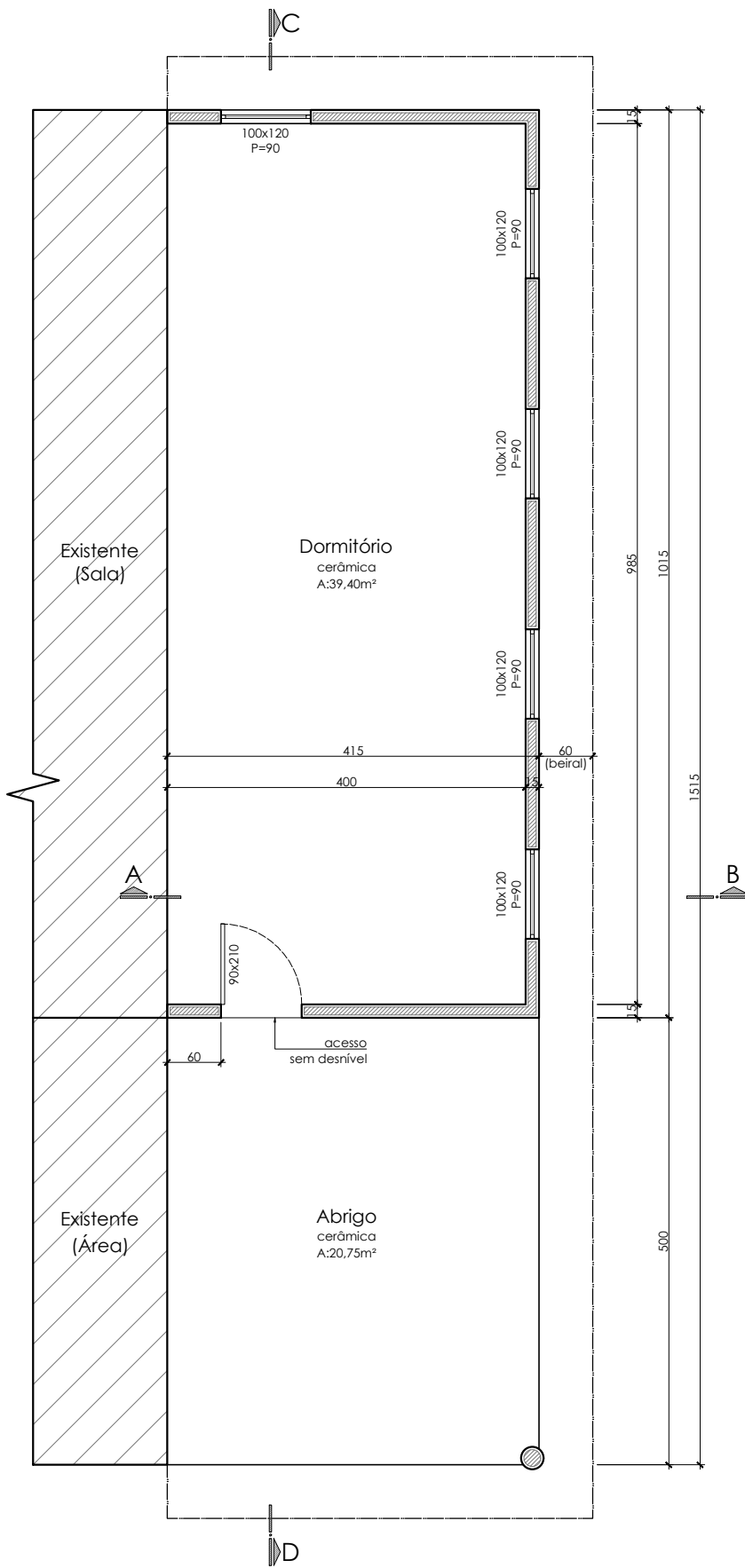
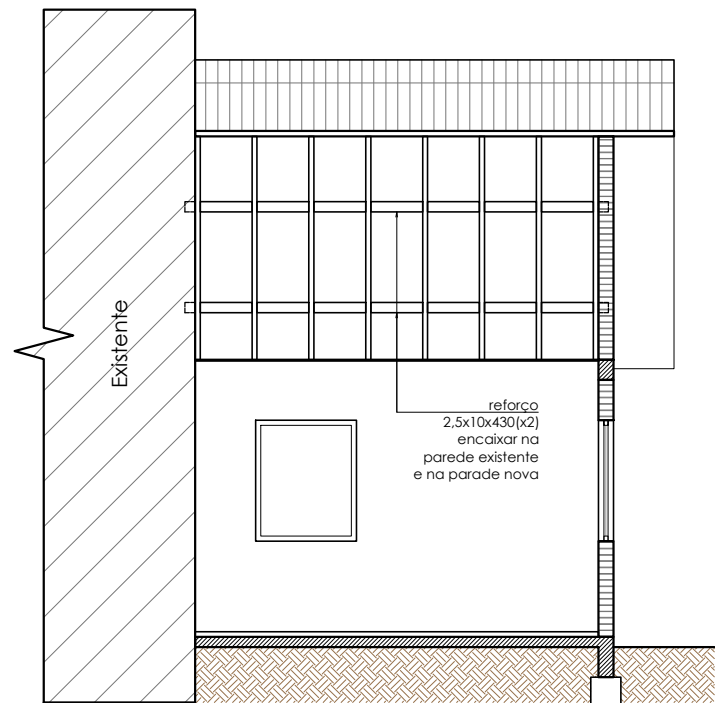


PLANTA BAIXA

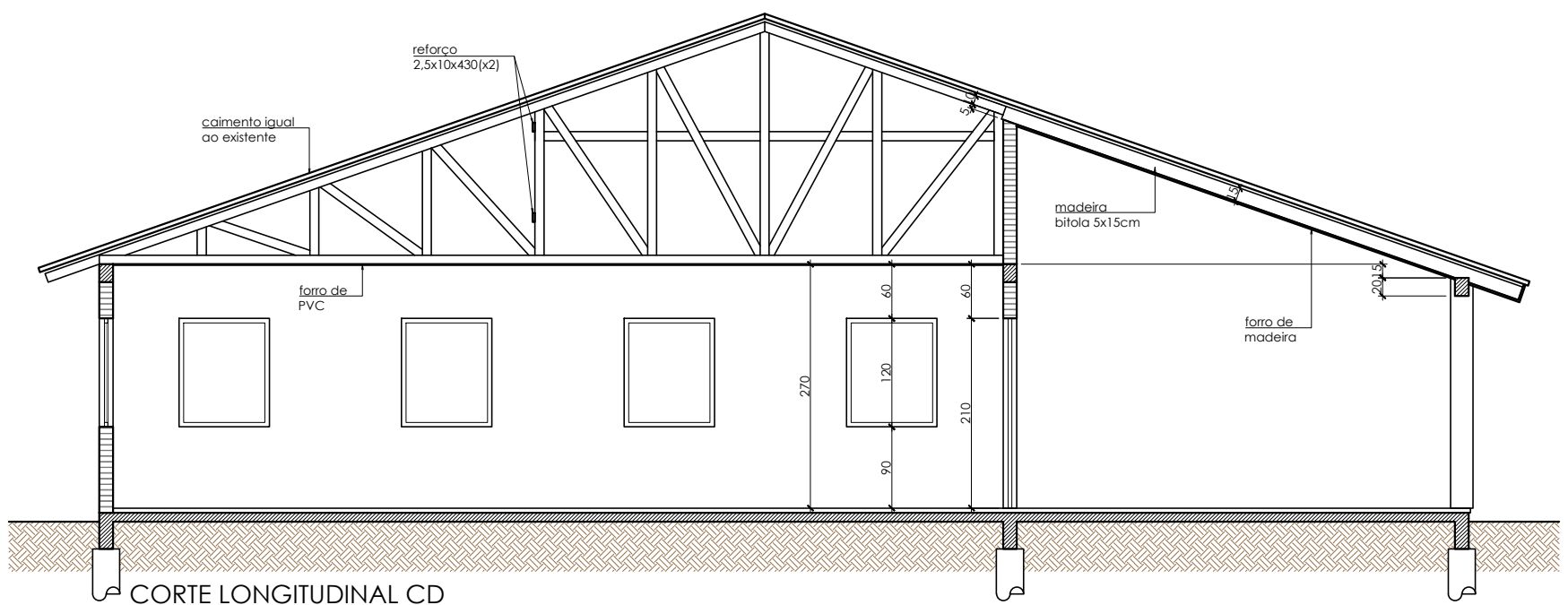
- Área: 62,87m²



FACHADA FRONTAL



CORTE TRANSVERSAL AB



CORTE LONGITUDINAL CD

Interessado: Prefeitura Municipal de Passo do Sobrado			ARQ
Helio Olimpio de Queiroz - Prefeito Municipal			
Responsável Técnico pelo Projeto:			
Engenheiro Civil Lúcio Luiz Konzen - CREA 26.265			
EMEI Pequeno Polegar - Ampliação Planta Baixa, Cortes e Fachada - Escala 1:75			
Data:	Local:	Área:	Desenho:
Novembro/2018	Passo do Sobrado	62,87m ²	Raymundo Konzen