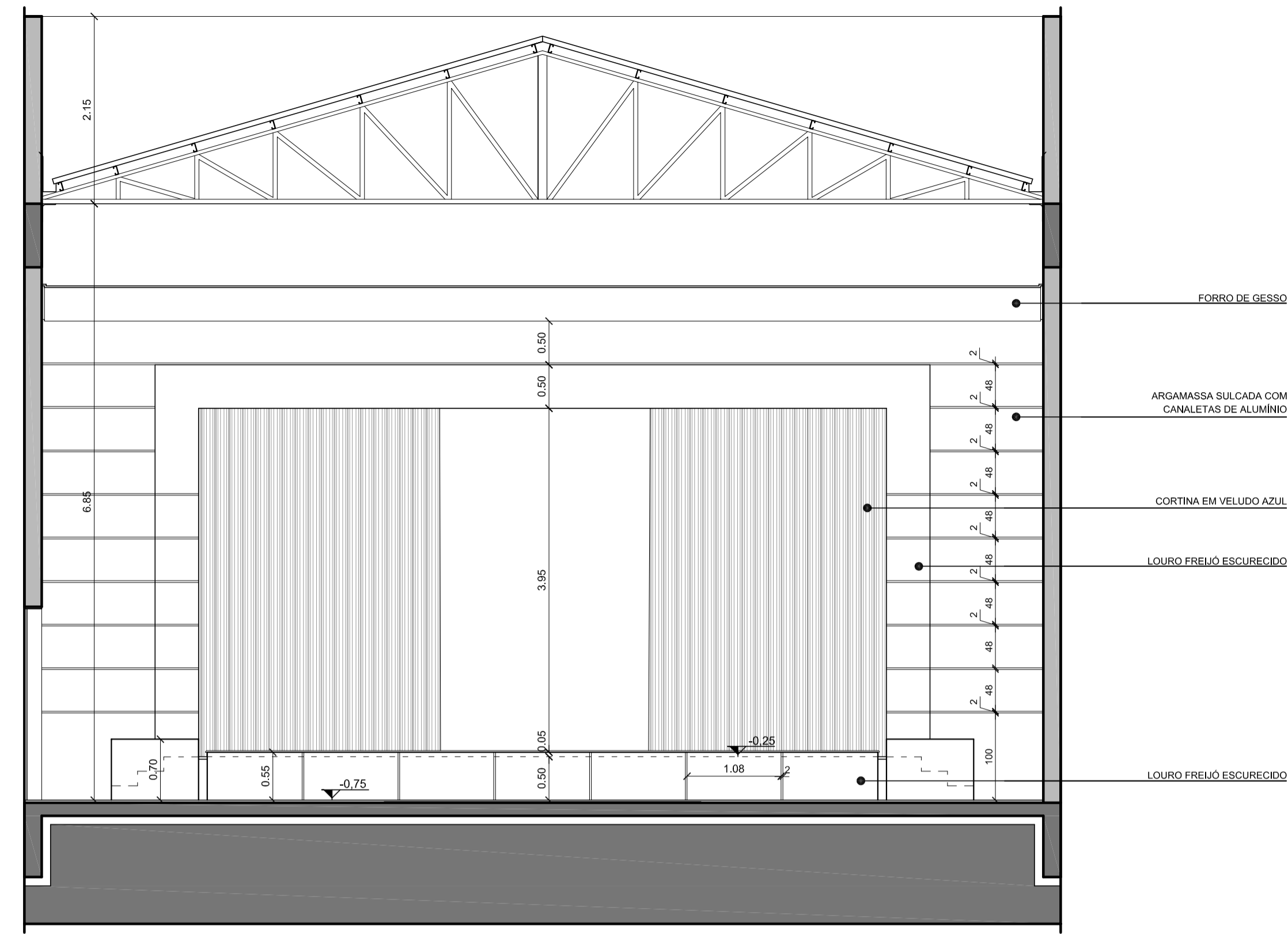
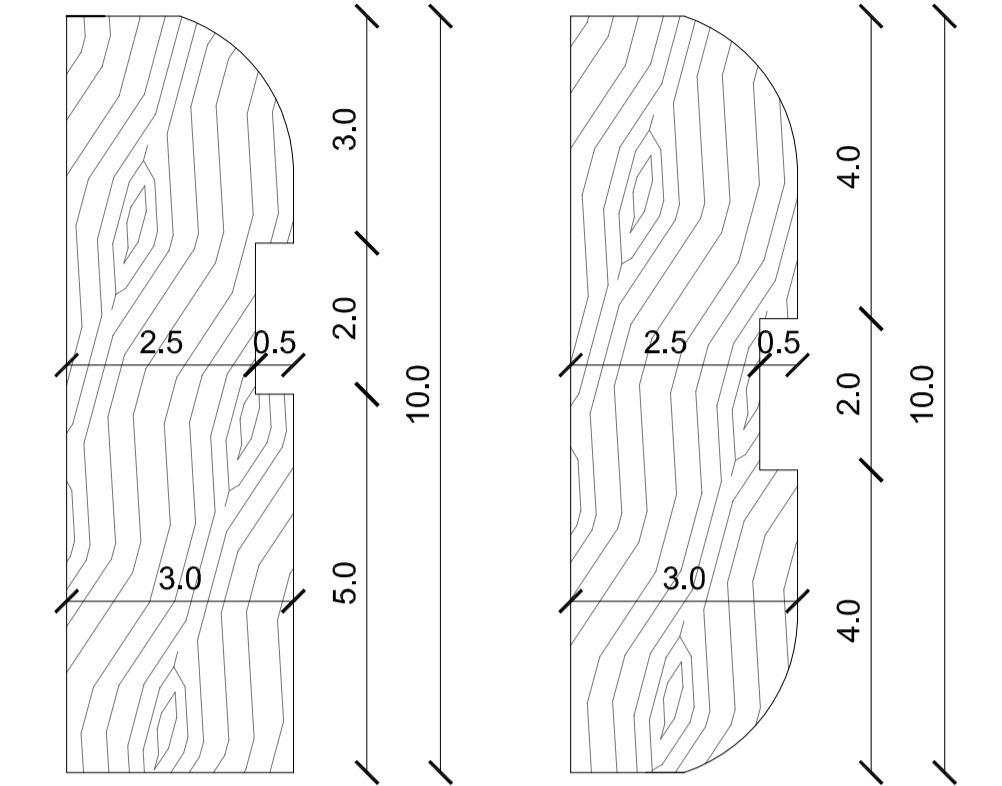


REVESTIMENTO (FUNDOS AUDITÓRIO)
ESCALA: 1:50

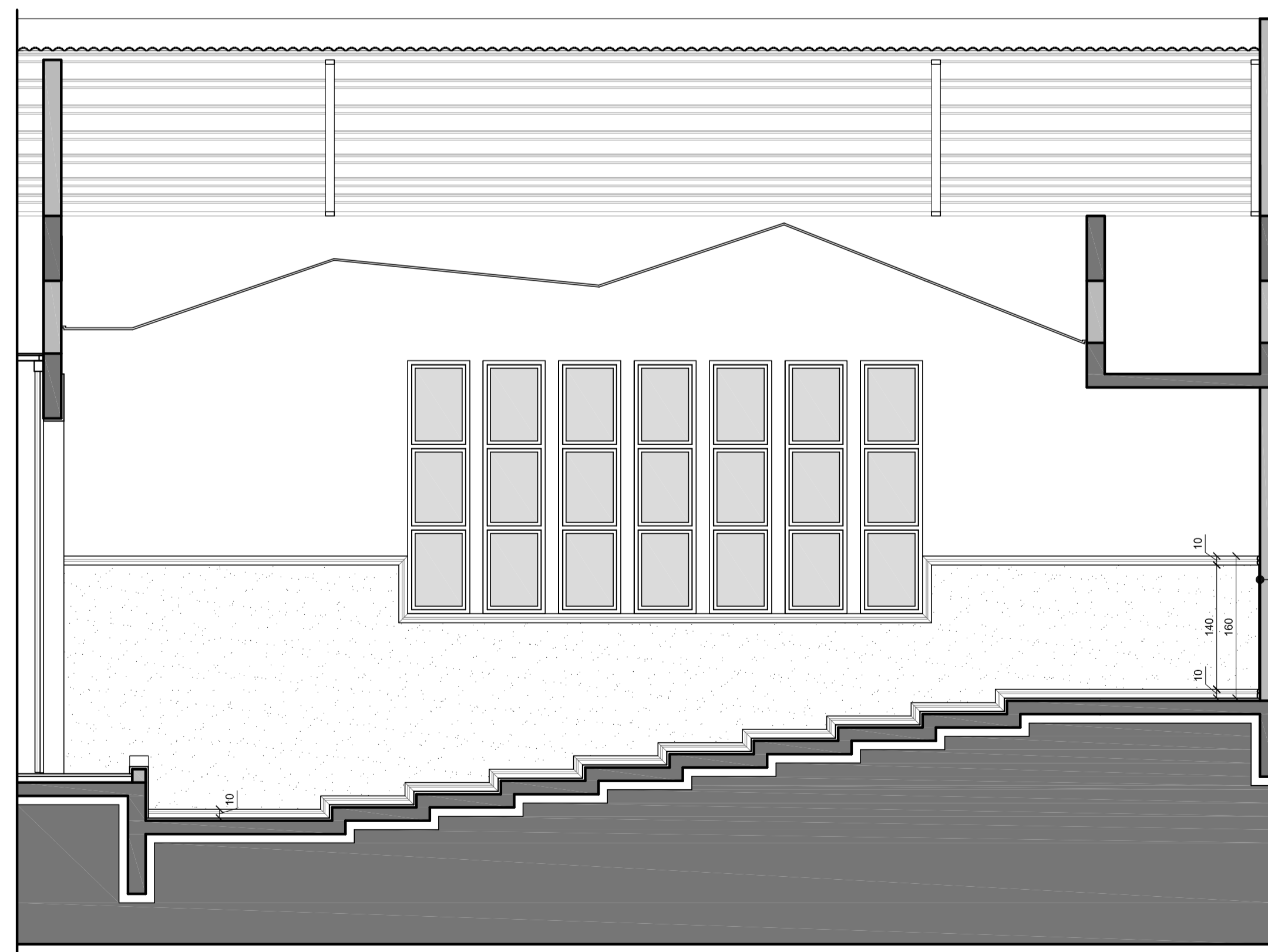


REVESTIMENTO (BOCA DE CENA)
ESCALA: 1:50

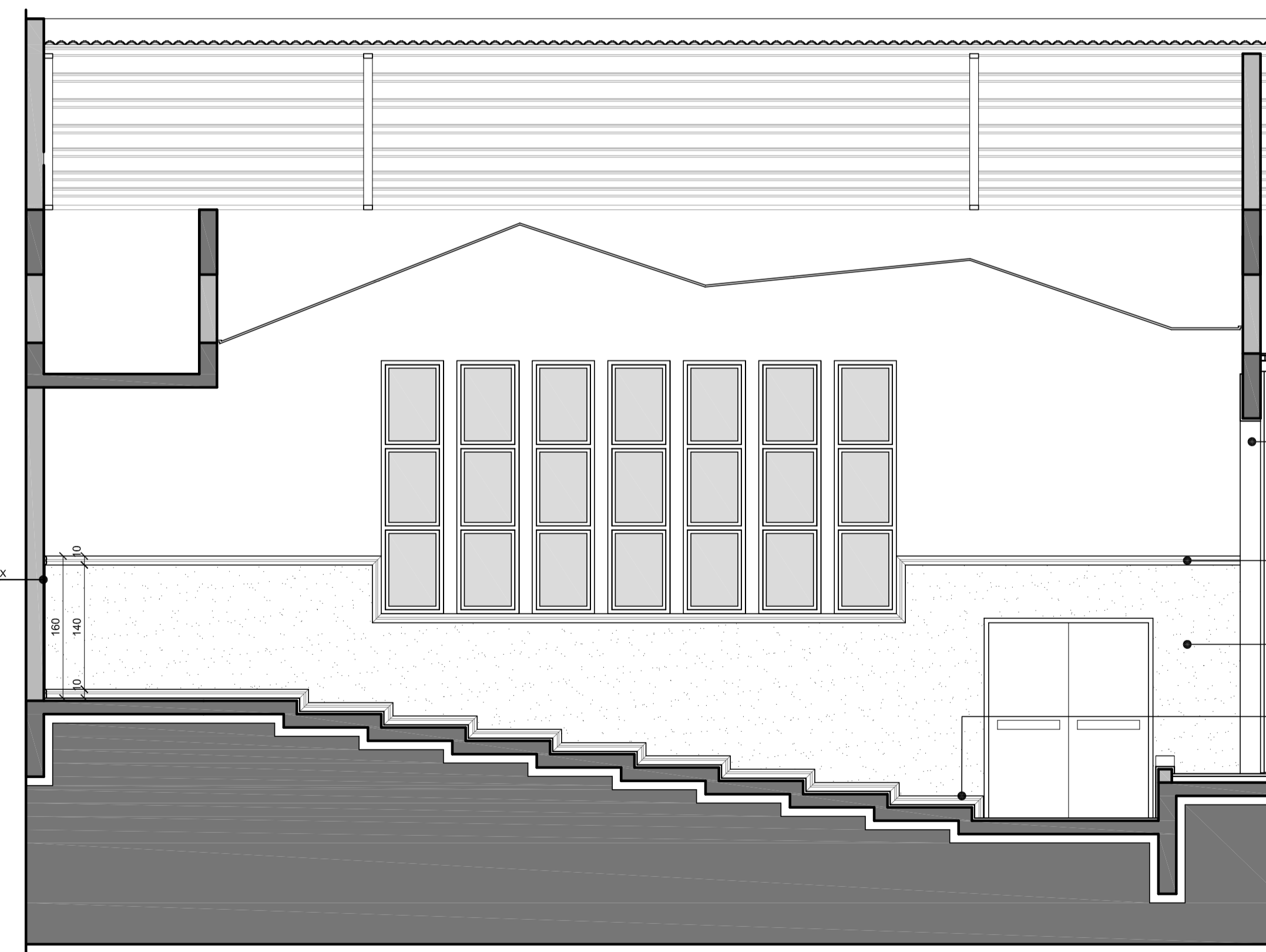


RODAPE LOURO ESCURECIDO
ESCALA: 1:1

MOLDURA LOURO ESCURECIDO
ESCALA: 1:1



CARPETE MURAL FLEX



MOLDURA DA BOCA DE CENA LOURO ESCURECIDO

MOLDURA EM LOURO ESCURECIDO: 10 cm

CARPETE MURAL FLEX

RODAPE EM LOURO ESCURECIDO

REVESTIMENTO ACÚSTICO DAS PAREDES LATERAIS DO AUDITÓRIO
ESCALA: 1:50

RONALDO WINK ARQUITETURA	ARQ. RONALDO WINK CREA: 73.583 Rua Gaspar Silveira Martins, 1615 - Santa Cruz do Sul - Fone: (51) 3715-3413		
	PROPRIETÁRIO: CÂMARA DE VEREADORES DE PASSO DO SOBRADO - RS		
	PROJETO: DETALHAMENTO		
	ENDEREÇO DA OBRA: ESQUINA RUA RODOLFO ANTÔNIO BRUCKNER COM RUA MANOEL ALFEU DE BORBA		
	DESCRIÇÃO: REVESTIMENTOS AUDITÓRIO		FRANQUIA: 01
ESCALA: INDICADA	DATA: JANEIRO/2007	DESENHO: ARQ. EGON VETTORAZZI	ÁREA TOTAL: -