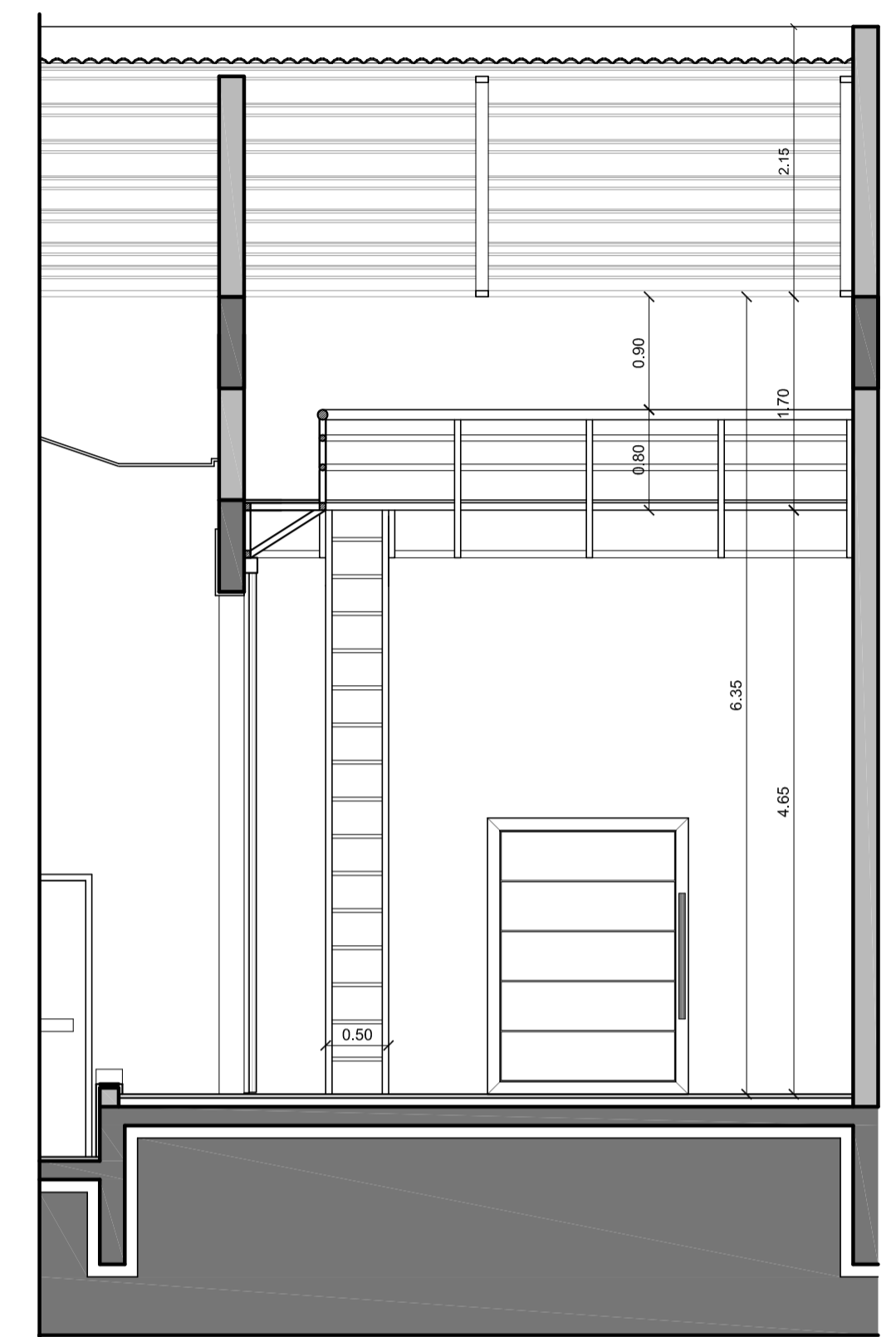
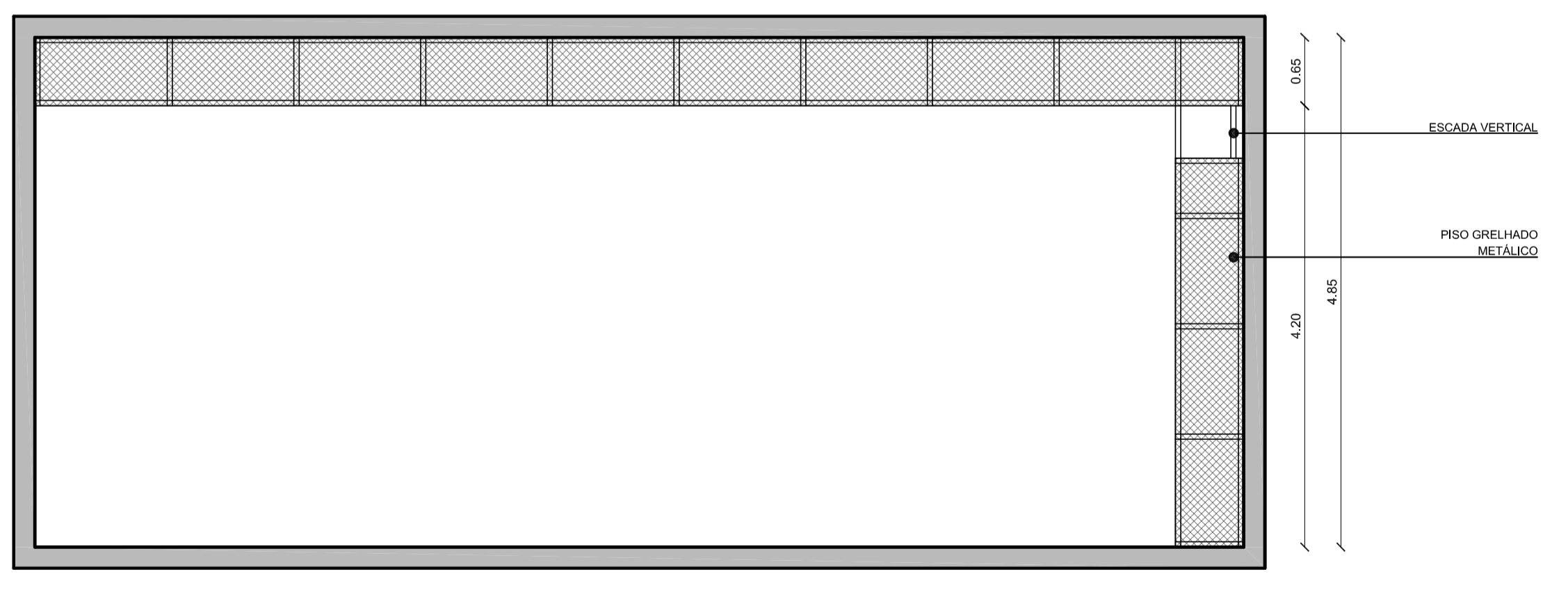


VISTA FRONTAL



VISTA LATERAL



PLANTA BAIXA

PASSARELA CAIXA DO PALCO  
ESCALA: 1:50

<b>RONALDO WINK</b> ARQUITETURA	<b>ARQ. RONALDO WINK</b> CREC: 73.583 Rua Gaspar Silveira Martins, 1615 - Santa Cruz do Sul - Fone: (51) 3715-3413			
	PROPRIETÁRIO: CÂMARA DE VEREADORES DE PASSO DO SOBRADO - RS			
	PROJETO: DETALHAMENTO			
	ENDEREÇO DA OBRA: ESQUINA RUA RODOLFO ANTÔNIO BRUCKNER COM RUA MANOEL ALFEU DE BORBA			
	DETERMINAÇÃO: PASSARELA CAIXA DO PALCO			FRANQUIA: <b>02</b>
	ESCALA: INDICADA	DATA: JANEIRO/2007	DESENHO: ARQ. EGON VETTORAZZI	ÁREA TOTAL: -